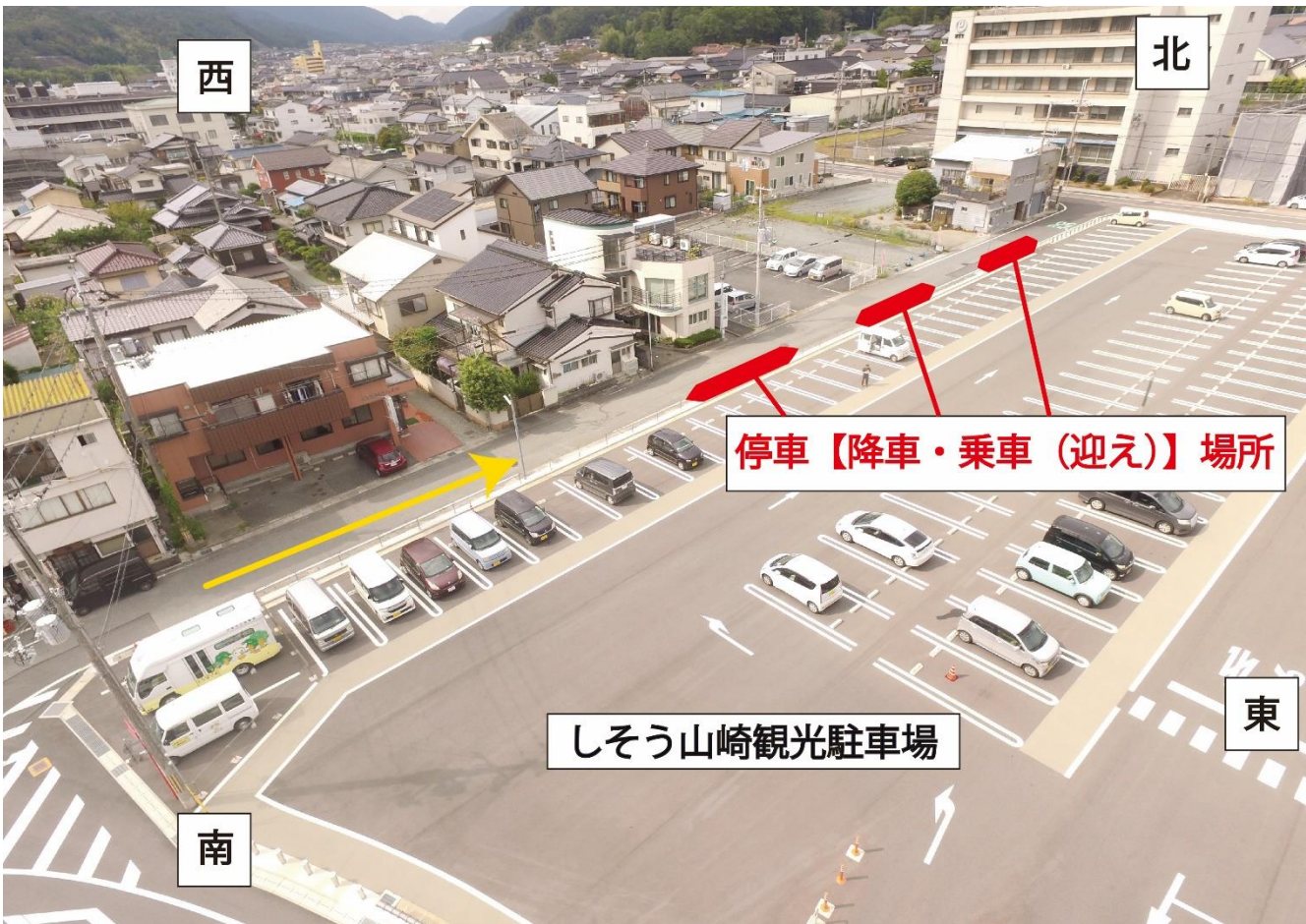
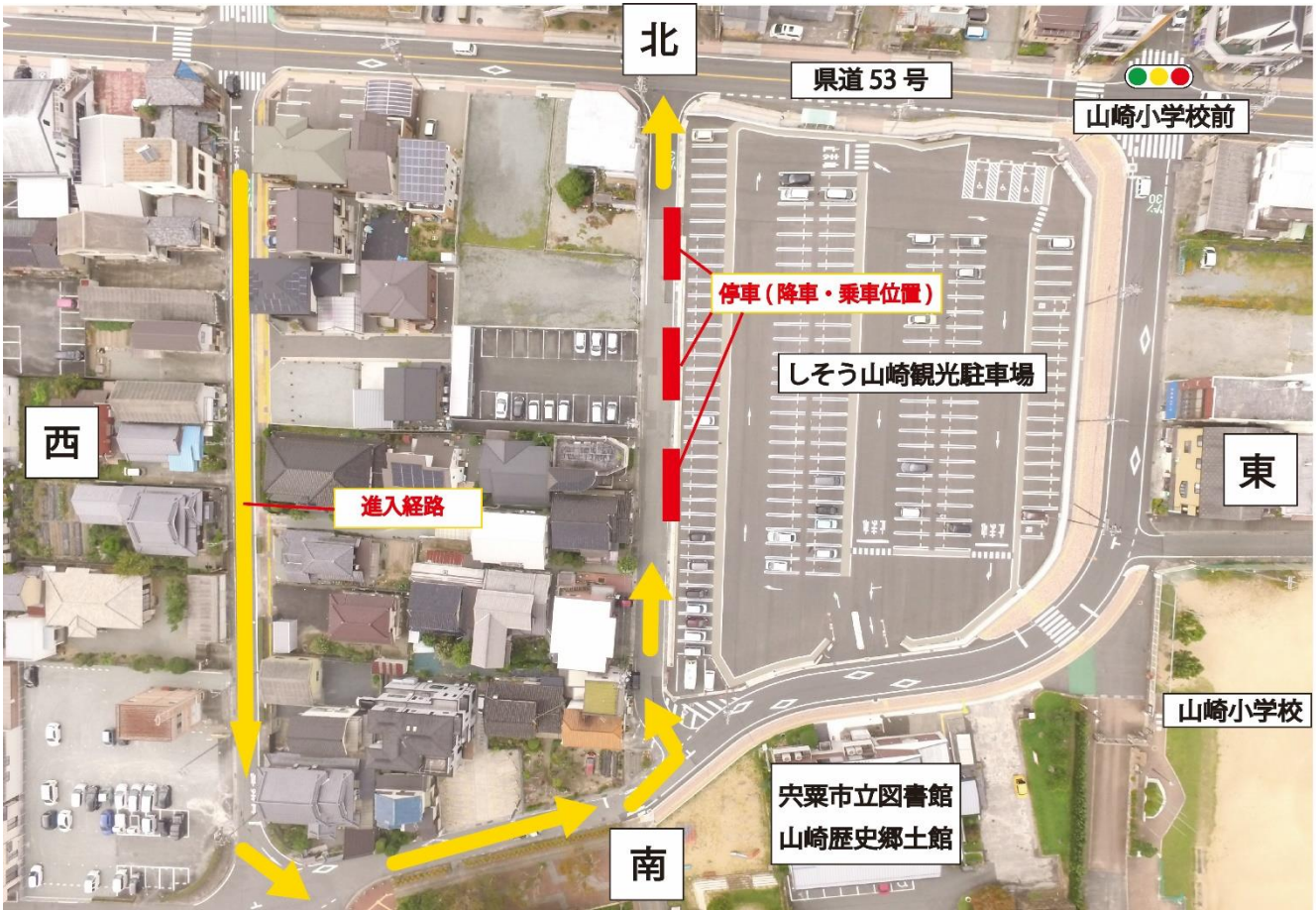


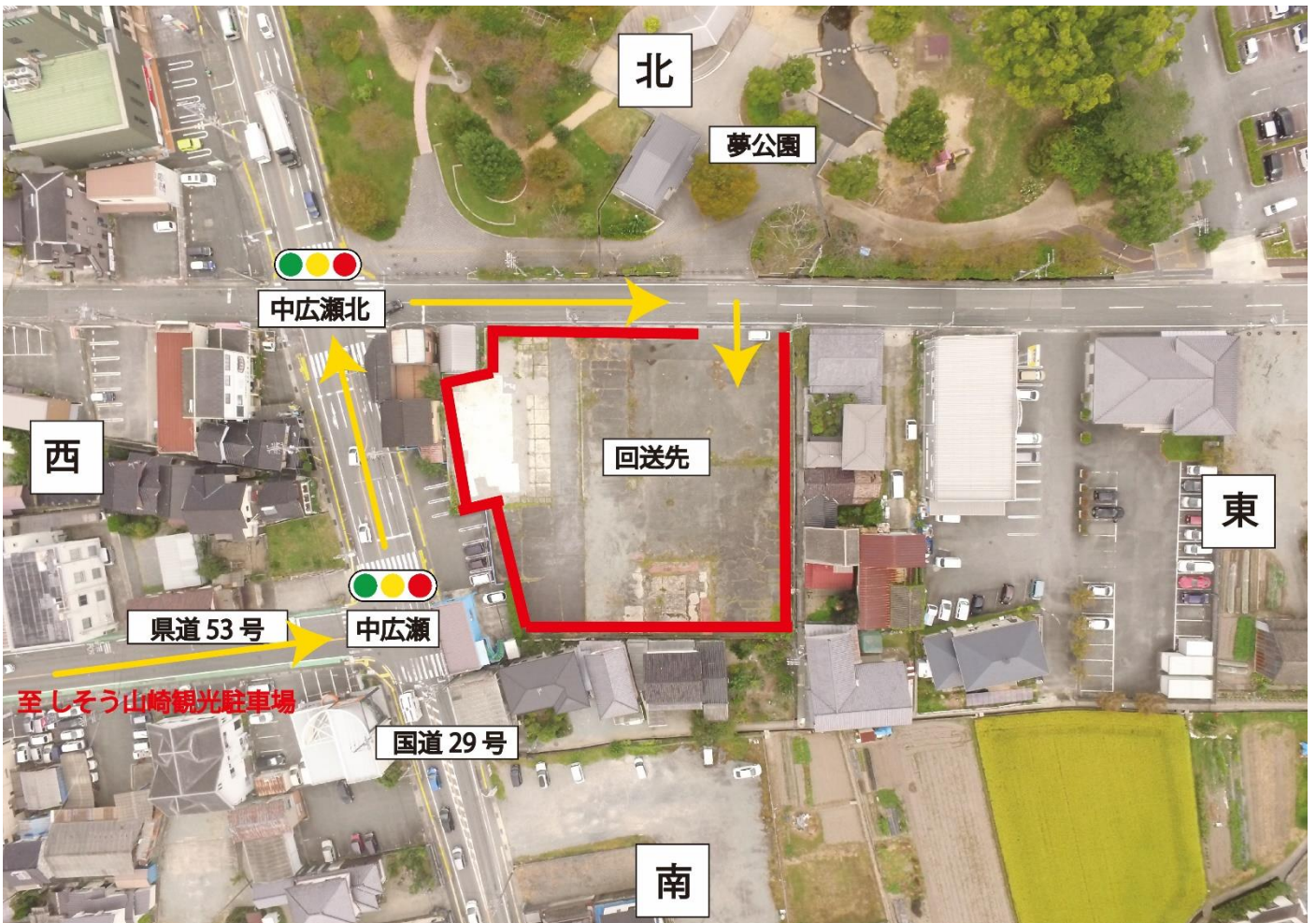
お客様の降車・乗車場所（しろう山崎観光駐車場西側通路）



乗車・降車のようす



バスの回送場所



最上山公園もみじ山付近にはバス用の駐車場がございませんので、お客様の降車と乗車を「しそう山崎観光駐車場」の西側の道路にて行っていただき、バスは指定の回送先へと回送してください。
お客様は、「しそう山崎観光駐車場」からもみじ山まで片道約 10 分、約 500mを徒歩で向かっていただくこととなります。お客様のお迎えもまた、「しそう山崎観光駐車場」の西側の道路にて行ってください。

当日の移動の流れ

- ① しそう山崎観光駐車場の西側の通路で乗客を降車させてください。この際に協力金として 2,000 円/1 台を頂戴します。
*お迎えの時間を運転手と乗客（バスガイド）で決めておいてください。
- ② 夢公園の南側の敷地へ回送し、駐車して下さい。
*乗客を降ろされたら必ず、夢公園の南側の敷地へ回送してください。
*敷地は住宅街に面していますので、住宅街に前向き駐車してください。
- ③ お迎えの時間になったら、しそう山崎観光駐車場の西側の通路へ戻り乗客を乗車させてください。
*しそう山崎観光駐車場の西側の通路は、停車用のスペースが十分にありませんから、滞留時間の短縮にご協力をお願いいたします。